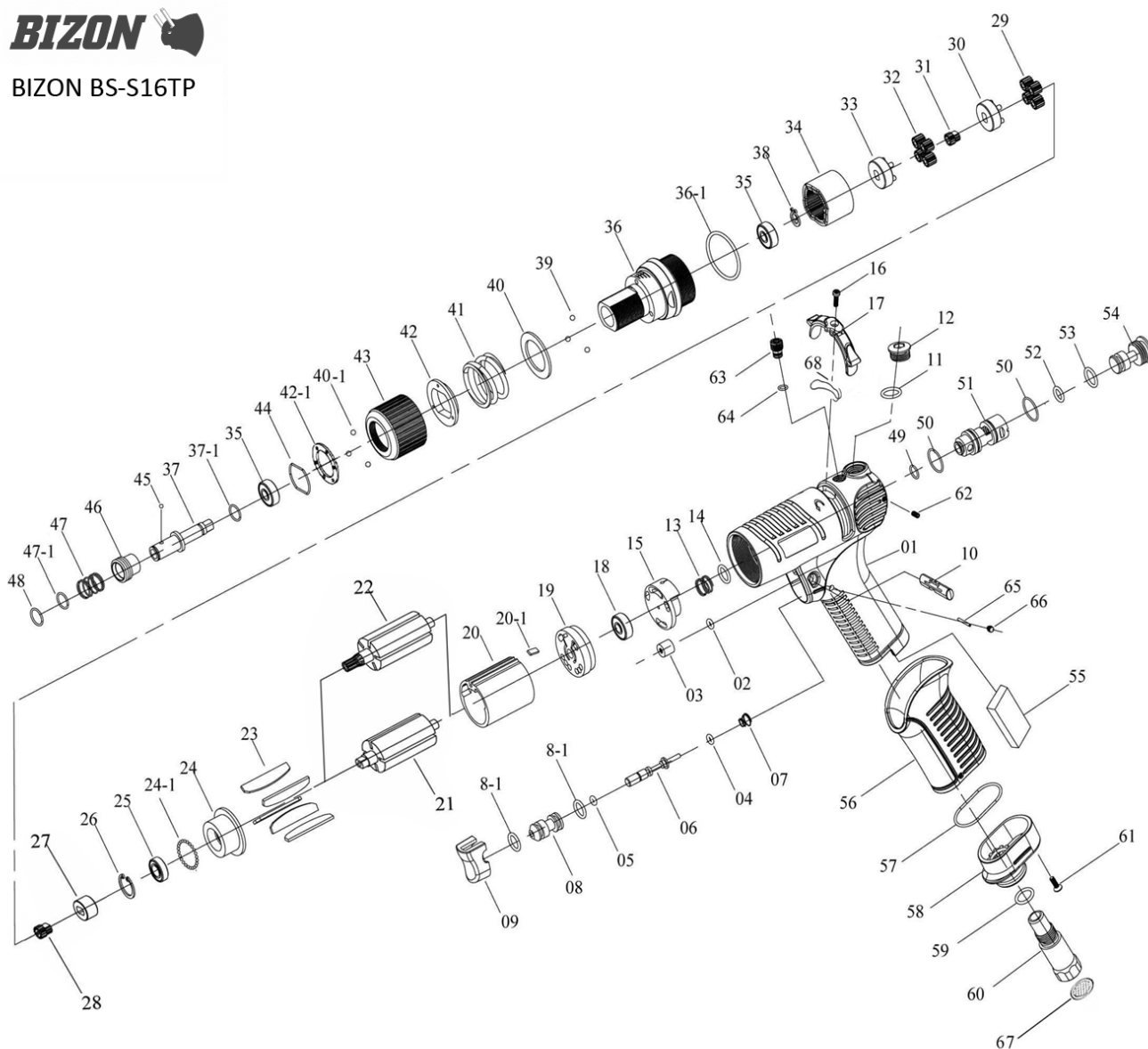


Wkrętarka BIZON BS-S16TP



BIZON BS-S16TP



Technika połączeń - Befestigungstechnik - Fastening systems - Крепежная техника.



Dział Serwisu e-mail: serwis@bizea.com.pl
sprzedaż części tel.: 22 244 17 26
naprawy narzędzi tel.: 22 244 17 37

BizeA Sp. z o.o.
Tomice, ul. Europejska 4, 05-532 Baniocha k. Warszawy
tel. 22 244 17 00; fax 22 244 52 77 www.bizea.pl

Zszywki, sztyfty, gwoździe, narzędzia i urządzenia pneumatyczne, kleje topliwe, akcesoria pneumatyczne.

Lista części

| Nr | Indeks | Opis |
|------|--------------|-------------------------|
| 01 | BS-S16T-1 | OBUDOWA |
| 02 | CCD48-02(02) | |
| 03 | CCD48-03 | CZĘŚĆ |
| 04 | CCP48-42 | ORING |
| 05 | CCP48-05 | ORING |
| 06 | CCP48-06 | OŚ SPUSTU |
| 07 | BS-S16T-7 | SPRĘŻYNA ZAWORU SPUSTU |
| 08 | CCP48-43 | OBUDOWA OSI SPUSTU |
| 8-1 | BS-S16T-8-1 | ORING SPUSTU |
| 09 | BS-S16T-9 | SPUST |
| 10 | BS-D5T-10 | ZAŚLEPKA |
| 11 | CCD48-11(11) | |
| 12 | CCP48-12 | KOREK |
| 13 | CCD48-13 | SPRĘŻYNKA |
| 14 | CCD48-14 | ORING |
| 15 | 6S6113 | |
| 16 | CCD48-16 | (P)ŚRUBA |
| 17 | 2L6035 | |
| 18 | CCD48-18 | ŁOŻYSKO |
| 19 | CCD48-19 | PRZEDNIA OBUDOWA MOTORU |
| 20 | CCD48-20 | CYLINDER |
| 20-1 | CCD48-20-1 | KLIN |
| 21 | 21 | |
| 22 | BS-S16T-22 | WIRNIK |
| 23 | CCD48-23 | ŁOPATKI |
| 24 | CCD48-24 | PRZEDNIA OBUDOWA MOTORU |

| Nr | Indeks | Opis |
|------|--------------|--------------------------|
| 24-1 | 24-1 | |
| 25 | CCD48-25 | ŁOŻYSKO |
| 26 | CCD58-26 | PIERŚCIEŃ |
| 27 | 27 | |
| 28 | BS-S16T-34-1 | CZĘŚĆ MOMENTU |
| 29 | BS-S16T-29 | SATELITY |
| 30 | BS-S16T-30 | CZĘŚĆ |
| 31 | BS-S16T-31 | ZĘBATKA WEWNĘTRZNA |
| 32 | CCP58-29 | SATELITA |
| 33 | 1P6328 | |
| 34 | BS-S16T-34 | CZĘŚĆ MOMENTU |
| 35 | CCD48-35 | ŁOŻYSKO |
| 36 | BS-S16T-36 | OBUDOWA PRZEKŁADNI |
| 36-1 | CCD48-36-1 | ORING |
| 37 | CCP48-44 | KOŃCÓWKA |
| 37-1 | BS-S16T-37-1 | PODKŁADKA |
| 38 | CCD48-39 | ZABEZPIECZENIE |
| 39 | CCD48-40-1 | KULKA 4MM |
| 40 | CCD48-41 | PODKŁADKA |
| 40-1 | CCP48-34-1 | KULKA 2.0 |
| 41 | CCP58-41 | SPRĘŻYNA |
| 42 | 3S3224 | |
| 42-1 | BS-S25T-40 | PODKŁADKA KULEK SPRZĘGŁA |
| 43 | CCP48-39 | REGULACJA MOMENTU |
| 44 | CCD48-45 | ZABEZPIECZENIE |
| 45 | BS-S7T-39 | KULKA |

| Nr | Indeks | Opis |
|------|----------------|-------------------------|
| 46 | CCP48-17 | ZATRZASK BITA |
| 47 | CCP48-19 | SPRĘŻYNA |
| 47-1 | 2S2111 | |
| 48 | CCP48-18 | ZABEZPIECZENIE |
| 49 | CCD48-02(49) | |
| 50 | BS-S16T-50 | ORING |
| 51 | BS-S16T-51 | CZĘŚĆ ZAWORU TYLNEGO |
| 52 | BS-S16T-52 | ORING |
| 53 | CCD48-11(53) | |
| 54 | CCP48-36 | ŚRUBA DEKLA |
| 55 | CCP48-52 | TŁUMIK |
| 56 | CCD48-47 | OSŁONA RĄCZKI |
| 57 | CCP48-02 | ORING |
| 58 | BS-S16T-58 | DEKIEL |
| 59 | CCD48-11(59) | |
| 60 | BS-S16T-60 | GNIAZDO WLOTU POWIETRZA |
| 61 | CCP48-20 | ŚRUBA |
| 62 | BS-S16T-62(62) | |
| 63 | BS-S16T-63 | ŚRUBKA |
| 64 | BS-S16T-64 | ORING |
| 65 | BS-S16T-65 | KOLEK |
| 66 | BS-S16T-62(66) | |
| 67 | 2S6002 | |
| 68 | 1M4601 | |

Technika połączeń - Befestigungstechnik - Fastening systems - Крепежная техника.



Dział Serwisu e-mail: serwis@bizea.com.pl
sprzedaż części tel.: 22 244 17 26
naprawy narzędzi tel.: 22 244 17 37

BizeA Sp. z o.o.
Tomice, ul. Europejska 4, 05-532 Baniocha k. Warszawy
tel. 22 244 17 00 ; fax 22 244 52 77 www.bizea.pl

Zszywki, sztyfty, gwoździe, narzędzia i urządzenia pneumatyczne, kleje topliwe, akcesoria pneumatyczne.